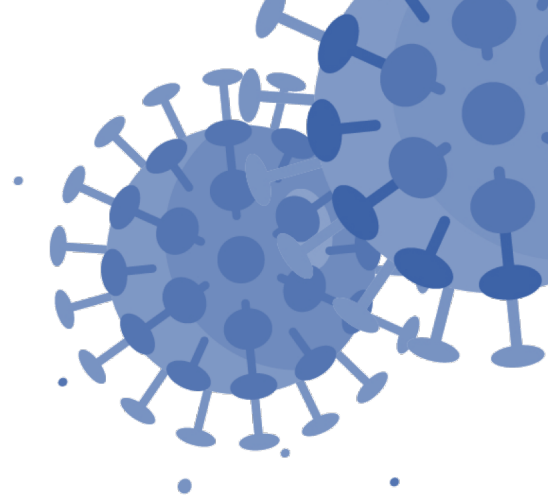


# ¿Cuáles son los síntomas del nuevo coronavirus?



Los síntomas más comunes de la nueva enfermedad por coronavirus (COVID-19) son:

Fiebre



Tos



Sensación de falta de aire



El **80%** de los casos presenta **síntomas leves**

Consulta fuentes oficiales para informarte

[www.mscbs.gob.es](http://www.mscbs.gob.es)  
[@sanidadgob](https://twitter.com/sanidadgob)

